

Januar

Impfen & Entwurmen: Das Impfen und Entwurmen gehört zu den grundsätzlichen gesundheitlichen Hygienemaßnahmen für jedes Pferd. Doch wie wird es richtig gemacht? Welche Impfungen werden von der „Ständigen Impfkommision Veterinärmedizin“ für welches Pferd und in welchem Alter empfohlen? Und welche Methoden der praktischen Entwurmung und Wurmvorsorge gibt es? Denn selbst erfahrene Pferdehalter fragen sich immer wieder, wann der richtige Zeitpunkt gekommen ist.

Anzeigenschluss: 6.12.2023

Februar

Futterübersicht: Willkommen auf dem Futtermittelmarkt! Hochwertige Nahrungsmittel sind für Pferde genauso wichtig wie für uns Menschen. Doch dabei darf man nicht alle Pferde über einen Kamm scheren, denn sie alle haben einen unterschiedlichen Stoffwechsel und benötigen individuelle Ernährung - je nach Alter, Rasse, Konstitution und Leistung. Diese Ansprüche erfüllt der Futtermittelmarkt perfekt: Er bietet eine große, vielfältige Auswahl an Rau- und Krippenfutter sowie spezielle Nahrungsergänzungsmittel, um gezielt auf körperliche Problematiken einzuwirken.

Anzeigenschluss: 10.1.2024

März

Nachhaltigkeit: Pferdebetriebe, Züchter und Pferdesportvereine beschäftigen sich zunehmend mit dem Thema Nachhaltigkeit. Dies ist nicht nur in Hinblick auf den Schutz von Klima und Ressourcen relevant, sondern macht sich am Ende auch im Geldbeutel bemerkbar. Hier spielen die Themen Regenwassernutzung, Photovoltaik und alternative Energien, LED Leuchtmittel, Mist-Entsorgung und alternative Einstreuarten eine besondere Rolle. Wir zeigen, was in Stall und Reitanlage alles möglich ist bzw. was der Gesetzgeber verlangt.

Anzeigenschluss: 8.2.2024

April

Böden, Teil 1, für Stall und Paddock: Auf Pferdebetrieben werden an Böden besondere Anforderungen gestellt. Im Stall sollen sie robust, rutschfest, stoßabsorbierend, isolierend und gut zu reinigen und pflegen sein, aber natürlich auch dem Pferd eine angenehme Liegemöglichkeit bieten. Im Paddock muss der Boden Regen und der Trittbelastung der Pferde standhalten und darf sich nicht in eine Matschlandschaft verwandeln. Welche Materialien und Befestigungsmöglichkeiten diese Anforderungen erfüllen, erfahren unsere Leser in diesem Schwerpunkt. Die Auswahl ist groß.

Anzeigenschluss: 7.3.2024

Mai

Böden, Teil 2, für Reithalle und Außenplatz: Unsere spezialisierten Dressur- und Springpferde benötigen hochwertige Reitböden, um die an sie gestellten Anforderungen zu erfüllen. Der Markt hat sich darauf eingestellt und bietet unterschiedlichste Bodenaufbauten und unterschiedlichste Tretschichten an, um den individuellen Anforderungen gerecht zu werden. Verschiedene Sande und Zuschlagstoffe verleihen den Reitböden die gewünschten Eigenschaften. Doch auch der Gesetzgeber hat ein Wörtchen mitzureden, wenn es um Materialien, deren Einflüsse auf die Umwelt und die Entsorgung alter Böden geht.

Anzeigenschluss: 9.4.2024

Juni

Insektenschutz: Um die allgegenwärtigen Lästlinge abzuhalten, bieten die Hersteller eine Fülle von Repellents und Bioziden zum Aufsprühen auf Pferd, Reiter und Umgebung an. Ihre Wirkstoffe sollen entweder Insekten vergrämen oder sogar abtöten. Auch Halsbänder oder Medaillons, die ihre Wirkstoffe auf die Haut abgeben, können verwendet werden. Spezielle Futterzusatzstoffe sollen das Pferdeimmunsystem stärken bzw. lassen das Pferd einen insektenabschreckenden Geruch absondern. Weidedecken, Fliegenhauben und Insektenfallen minimieren zudem das Risiko, dass die Pferde gestochen und gebissen werden.

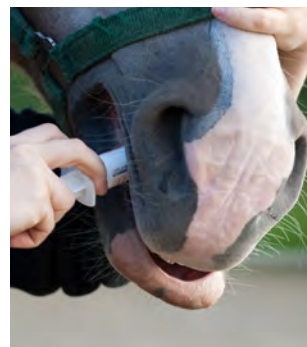
Anzeigenschluss: 7.5.2024

Sie haben Fragen oder benötigen ein individuelles Angebot?

Gerne beraten wir Sie persönlich.

Nikola Noack
Key Account Managerin
Tel.: 0 25 01/8 01 37 21
nikola.noack@lv.de

Moira Murena-Riechert
Media Sales Managerin
Tel.: 0 25 01/8 01 18 40
moira.murena@lv.de



Juli

Anhänger und Transporter: Den Anhängerführerschein gemacht und los geht's! Doch wer darf welches Zugfahrzeug und LKW fahren und wie schwer darf das Gespann überhaupt sein? Für jeden Zweck und für jede Fahrerlaubnis gibt es die passende Kombination, um sein Pferd sicher zu transportieren. Wir stellen neue Pferdeanhänger, Transporter und aktuelle Sicherheitstechnik vor.

Anzeigenschluss: 7.6.2024

August

Schöner Wohnen: Schöne Reithallen, Pferdeställe und Boxen sind das Aushängeschild eines Pferdebetriebs und können ein toller Hingucker sein. Die Wahl von Materialien, Bauweise und die Ausgestaltung von Details prägen das Gesamtbild. Hier ist für jeden Geldbeutel etwas möglich, von praktisch und günstig bis zu luxuriös und anspruchsvoll. Doch es kommt nicht nur aufs Aussehen an, sondern auch auf die Funktionalität und pferdegerechte Ausführung. Welche Lösungen die Hersteller hierfür bieten, stellen wir unseren Lesern vor.

Anzeigenschluss: 10.7.2024

September

Schönes Fell: Ein schönes Fell kommt nicht von alleine. Durch die richtige Pflege mit Bürsten, Pflegelotionen und Shampoos kann man Sauberkeit und Glanz auf die Sprünge helfen. Spezielle Zusatzfuttermittel unterstützen den Stoffwechsel und fördern gesundes Fellwachstum, schönes Langhaar und starkes Hufhorn. Besonders während des Fellwechsels benötigen unsere Pferde unsere Unterstützung in Form von Ernährung und Pflege.

Anzeigenschluss: 9.8.2024

Oktober

Futter für anspruchsvolle Pferde: Anspruchsvolle Pferde benötigen Kraffutter mit Spezialeffekt. Vorbei sind die Zeiten, in denen nur Hafer in den Trog geschüttet wurde. Heute glänzen die Hersteller mit modernen Krippenfutter-Mischungen speziell für Pferde mit Empfindlichkeiten im Bereich Magen/Darm, Haut, Atemwege oder Stoffwechsel. Wir haben die Futter unter die Lupe genommen und erklären, was drin ist und welche Wirkung die Futtermittel haben.

Anzeigenschluss: 9.9.2024

November

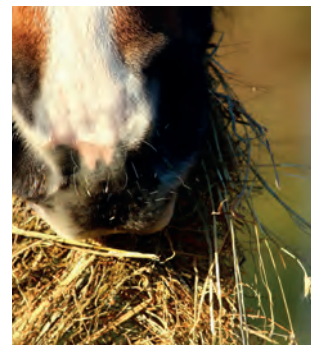
Labore: In früheren Zeiten war es für den Pferdezüchter eine Überraschung, welche Eigenschaften sein Fohlen wohl haben würde. Heutzutage lässt sich im Vorfeld durch genetische Analyse der Elterntiere eine Vielzahl von vererblichen Eigenschaften vorhersagen. Das bezieht sich beispielsweise auf bestimmte Gangeigenschaften und Fellfarben. Man kann aber mit genetischen Tests auch bestimmten Erbkrankheiten auf die Spur kommen und die Weitervererbung entsprechend verhindern. Für Züchter und Hengsthalter ein bedeutender Fortschritt. Hierfür spezialisierte Labore helfen dabei. Wir erläutern, welche Analysen möglich sind.

Anzeigenschluss: 10.10.2024

Dezember

Trainingsanlagen: Gerade im Winter, wenn viele Weiden nicht nutzbar sind und die Paddocks drohen, eine Schlammlandschaft zu werden, haben Fähranlagen und Laufbänder Hochkonjunktur. Sie sorgen für physiologische Bewegung des Pferdes, zusätzlich zum Reiten und Longieren. Oder erfüllen sogar noch Gesundheitsansprüche, wie beispielsweise ein Aquatrainer es bewirkt. Worauf ist bei der Anschaffung solcher Trainingsgeräte zu achten, welche Modelle bieten welchen Komfort? Und wie wirkt sich dieses spezielle Training auf die Pferde aus?

Anzeigenschluss: 8.11.2024



Das auflagenstärkste
regionale
Reitsportmagazin in
Deutschland!

Sie haben Fragen oder benötigen ein individuelles Angebot?

Gerne beraten wir Sie persönlich.

Nikola Noack
Key Account Managerin
Tel.: 0 25 01/8 01 37 21
nikola.noack@lv.de

Moira Murena-Riechert
Media Sales Managerin
Tel.: 0 25 01/8 01 18 40
moira.murena@lv.de